

# Análisis de la competitividad de la cadena porcícola del Ecuador



**Reinaldo Cubillos**

**Director general 333 Latinoamérica**

Investigación realizada por el departamento técnico y de análisis económico de 333 Latinoamérica con el apoyo de ASPE

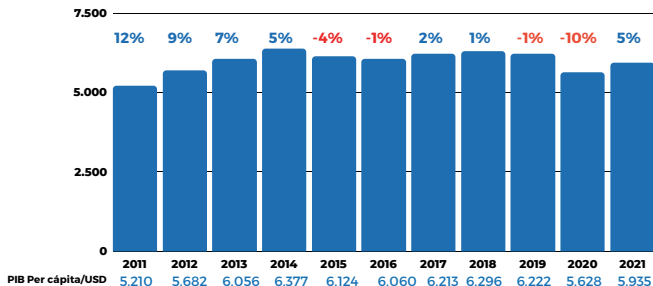




# ECUADOR PIB PERCÁPITA 2011-2021

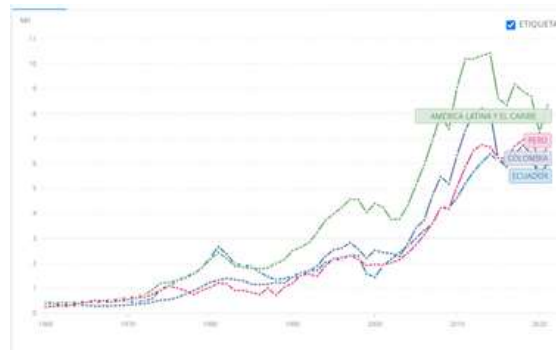


+14%



**Promedio región 2021**  
**8.340 USD**

## Comparativo región



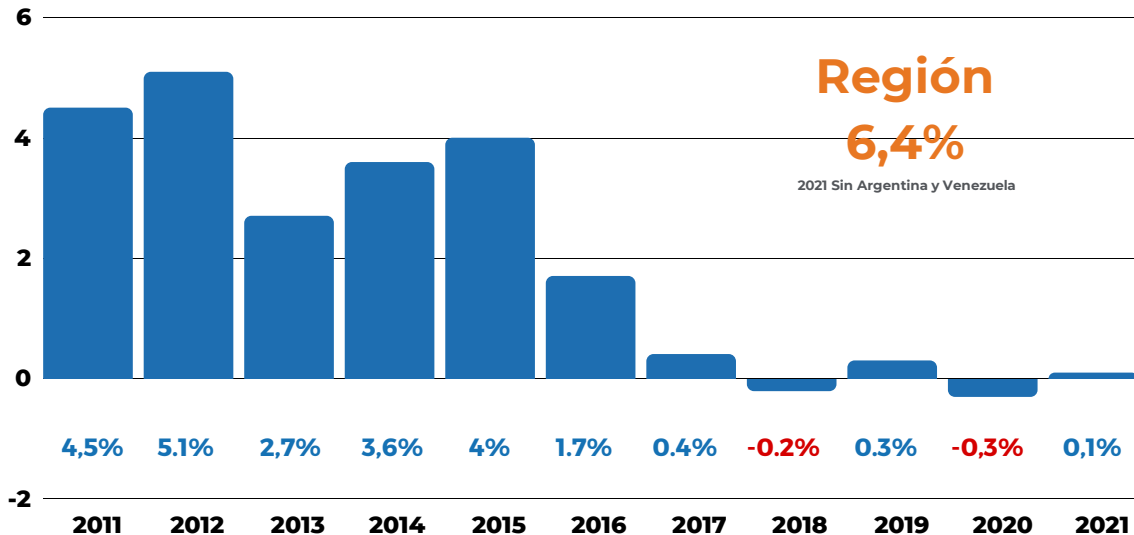
Fuente: Banco Mundial- <https://datos.bancomundial.org/>  
USD a precios actuales





# ECUADOR

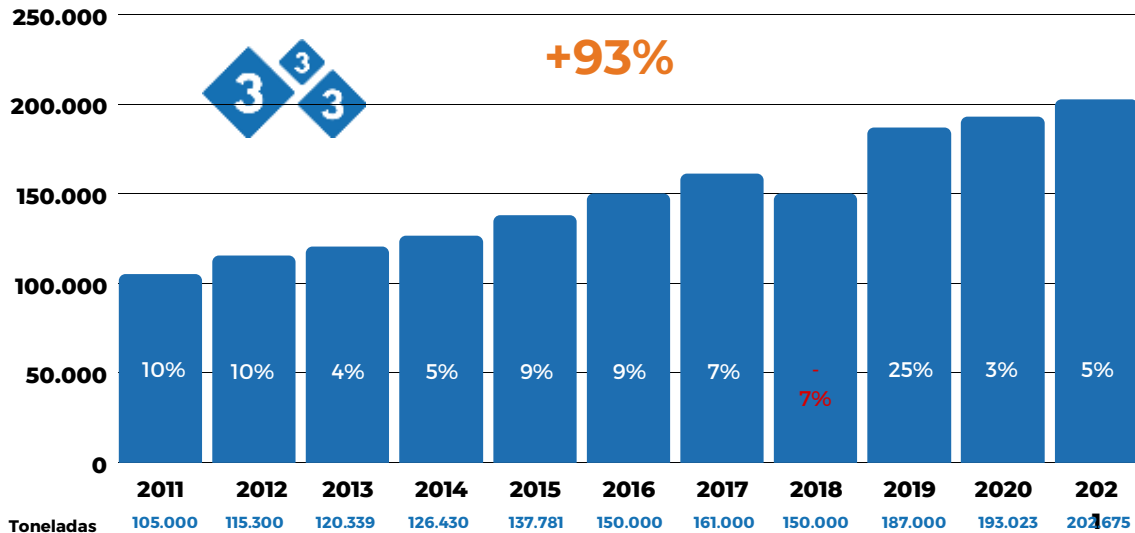
## INFLACIÓN 2011-2021





# ECUADOR

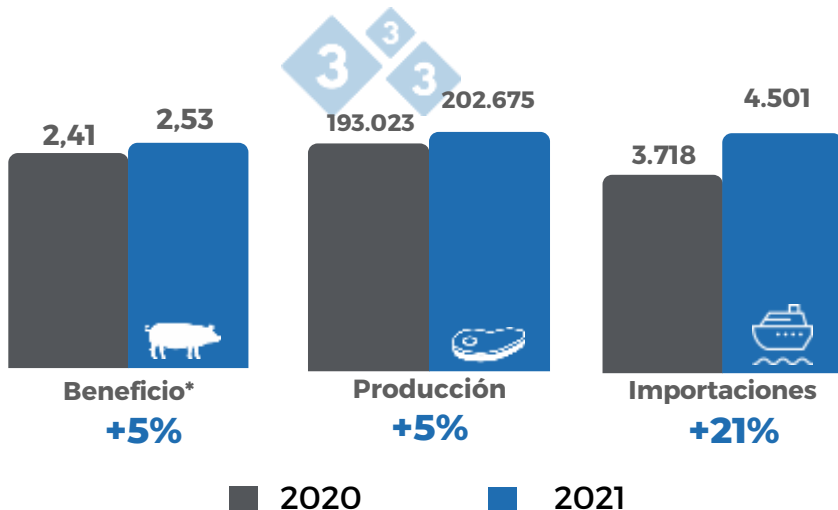
## PRODUCCIÓN DE CARNE DE CERDO 2011-2021





# ECUADOR

## PRINCIPALES INDICADORES



Consumo per cápita 2022



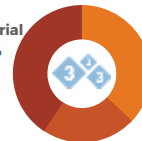
11 Kg/Hab

Inventario de cerdas



135 mil reproductoras

Industrial 41%



Pequeñas y medianas 22%

Traspatio 37%

# ESTIMACIONES CONSUMO PER CÁPITA DE CARNE DE CERDO 2022



**20 kg**



**18 kg**



**17 kg**



**13 kg**



Estimación ASPE **11 kg**

Estimación 333 **11,3 Kg**



# ECUADOR

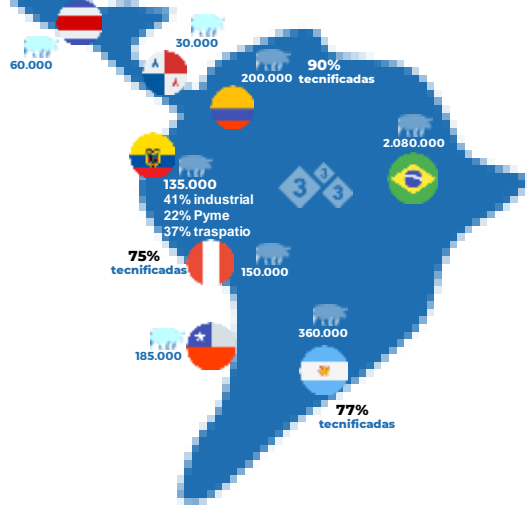


***"Por cada kilo de aumento  
consumo en Ecuador se  
requiere el aumento de  
7.000 cerdas en inventario"***



# INVENTARIO DE REPRODUCTORAS

Latinoamérica 2020



**4,5M** Reproductoras aprox.

**+70%** Están en México y Brasil

**250k** En Centroamérica

**3%** En Ecuador

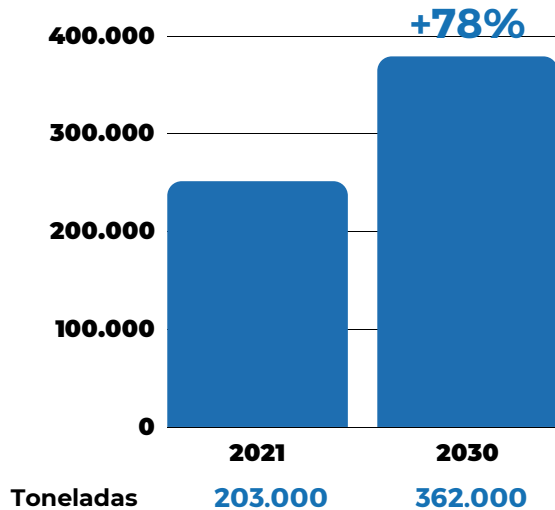




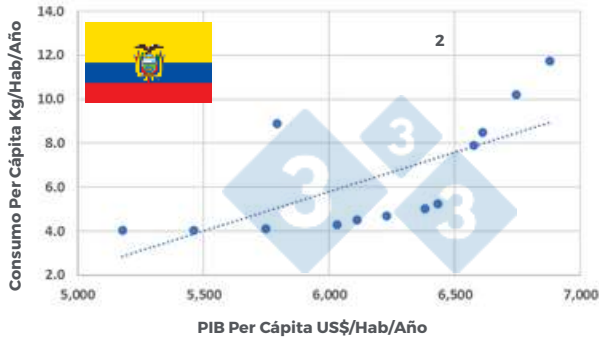


# ECUADOR

## PROYECCIÓN DE PRODUCCIÓN DE CARNE DE CERDO 2021-2030



# Relación PIB per cápita y consumo



Hay una relación directa entre las variables

Por cada 1.000 USD de aumento en ingreso per cápita aumentaría 1 Kg el consumo

Por 1 USD adicional 1 gr de aumento en consumo

# Análisis de competitividad

## Metodología



- Revisión bibliográfica y realización de matriz DOFA
- Validación con ASPE
- Envío de encuestas
- Tabulación y procesamiento de respuestas

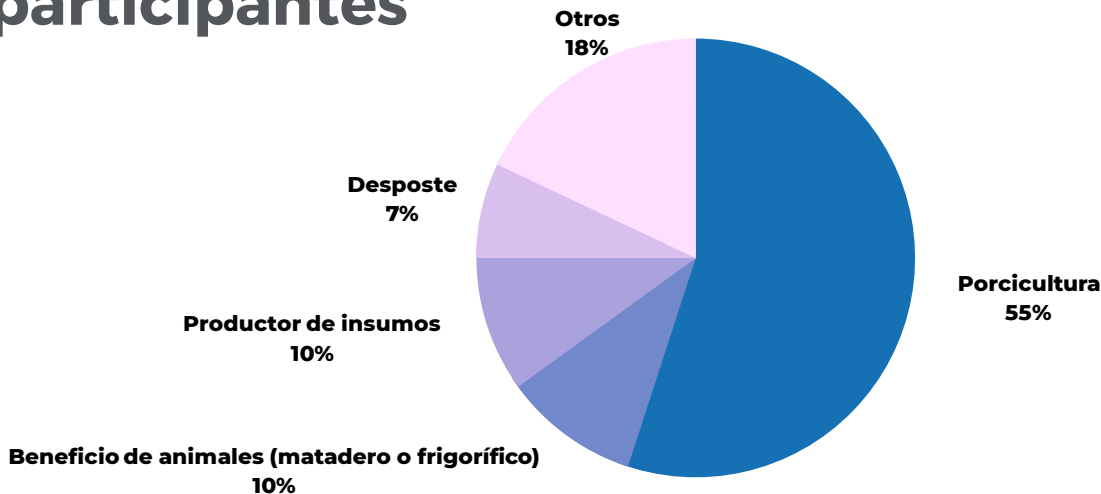




# Perfil de los participantes: **Actividad económica**

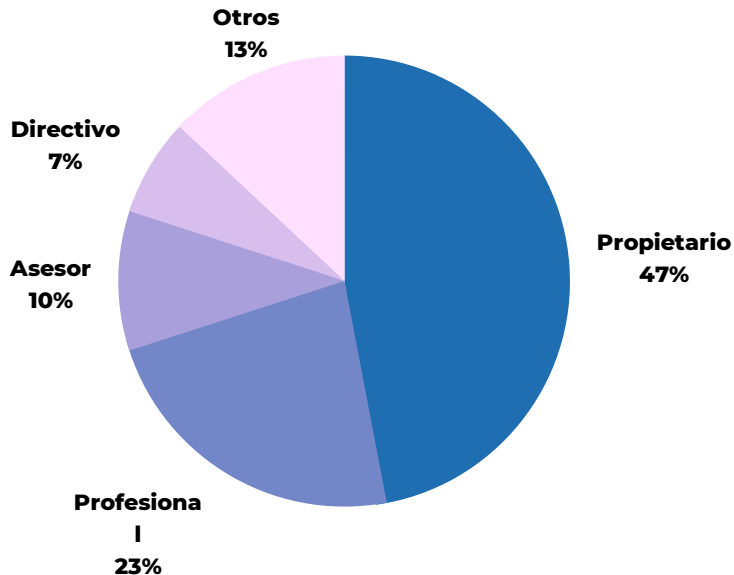


## 168 participantes





# Perfil de los participantes: **Ocupación**

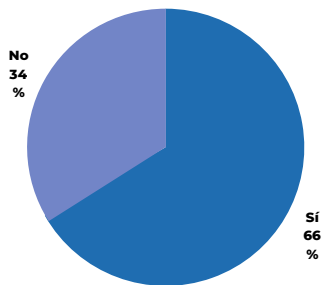




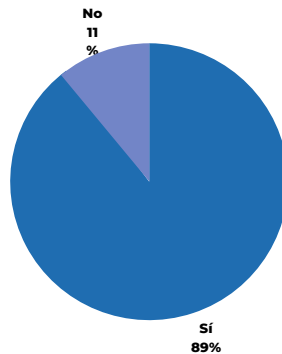
# Formalidad



Si usted es porcicultor por favor responda esta pregunta: Se encuentra inscrito ante AGROCALIDAD

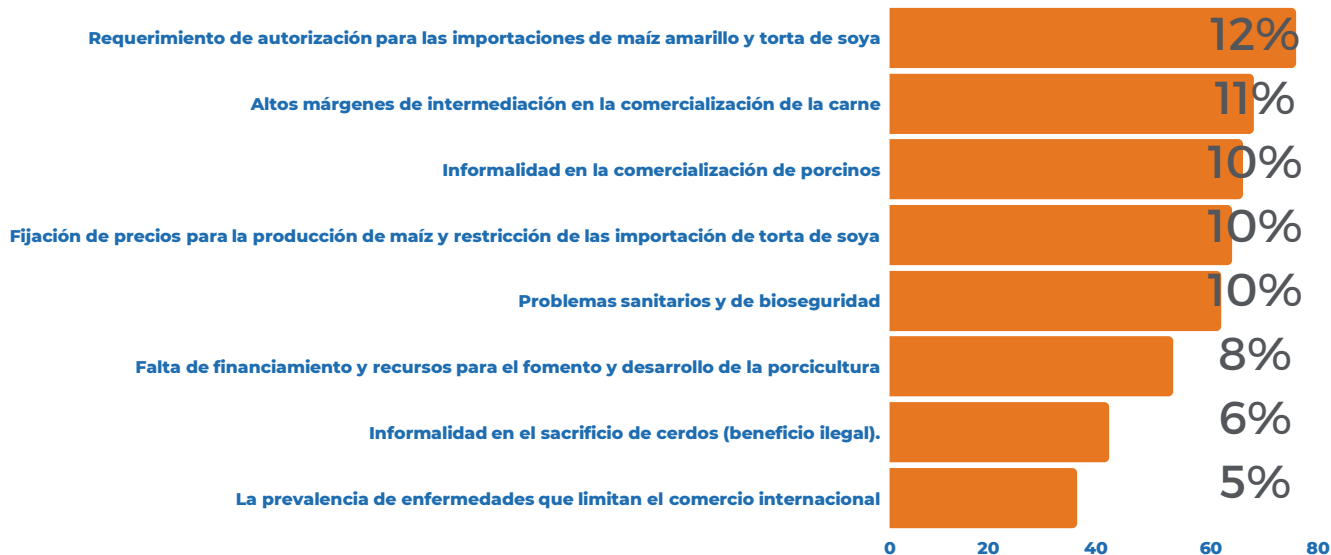


Si usted es porcicultor por favor responda esta pregunta: Cumple con las buenas practicas porcícolas





# Debilidades





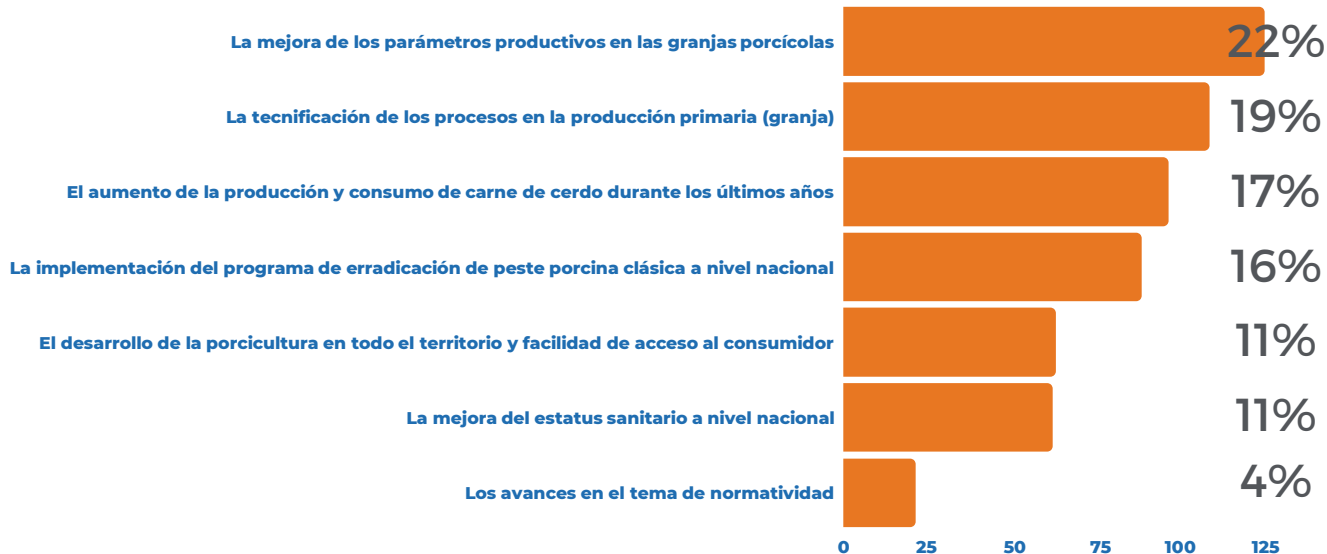
# Oportunidades







# Fortalezas





# Amenazas





# Limitaciones

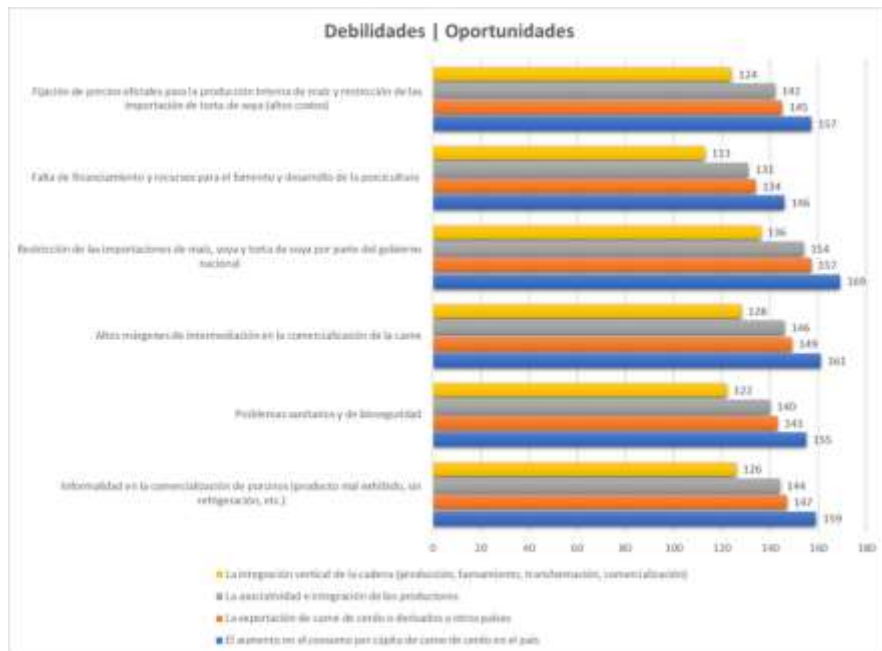


## Debilidades | Amenazas





# Desafíos





# Potencialidades



## Fortalezas | Oportunidades

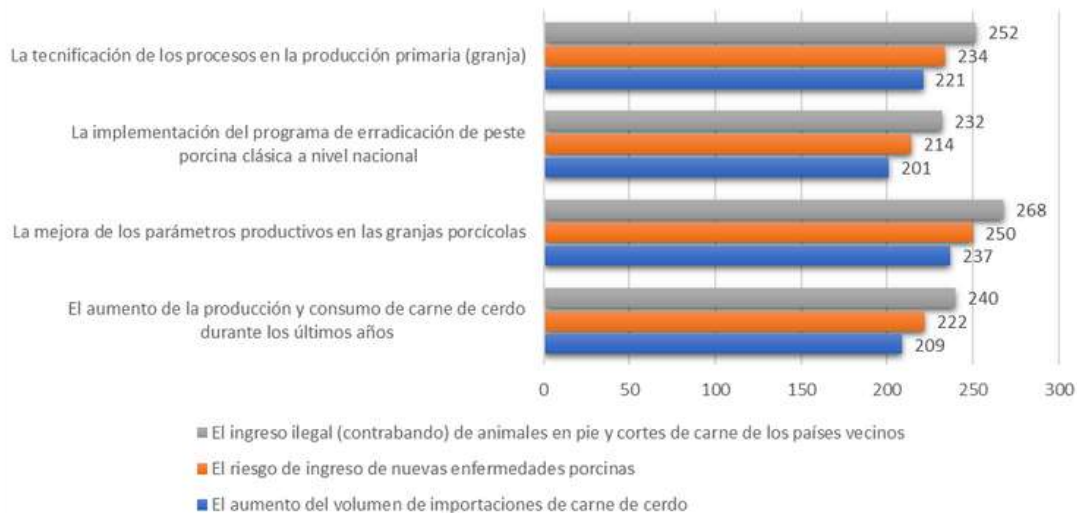




# Riesgos



## Fortalezas | Amenazas





# Percepción de competitividad

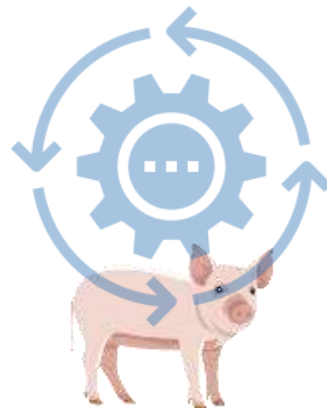




# Conclusiones



Asociatividad  
Eficiencia y bioseguridad  
Promoción al consumo  
Integración de la cadena  
Cooperación  
gubernamental







# ¡Gracias!



¡Escanéame!

Únete a nuestra  
comunidad

